

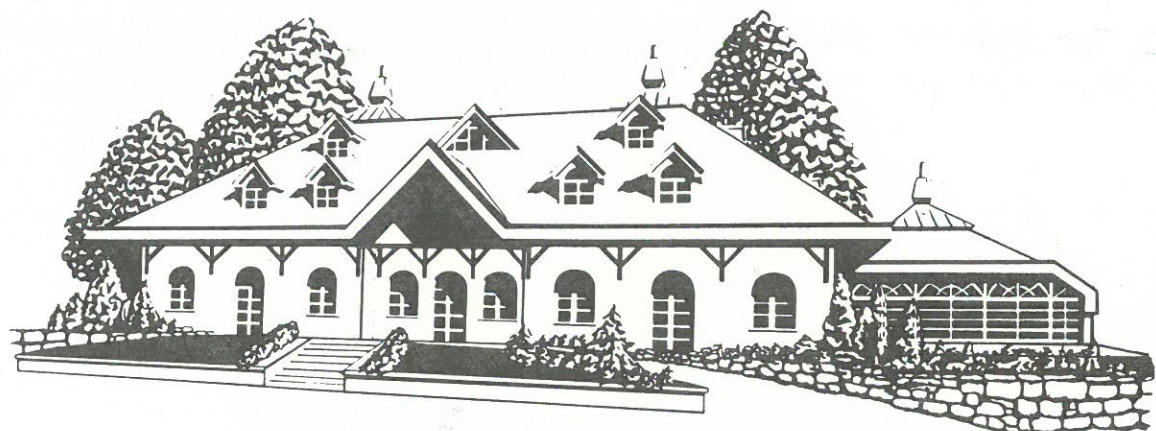
★ POSTAGALAMBSPORT ★



1 9 9 3

★ TAUBENSPORTMAGAZIN ★





## A MARATON KLUB DÍJKIOSZTÓ RENDEZVÉNYÉNEK PROGRAMJA

Érkezésnél aperitív, hideg előétel,  
hordóboros köszöntő

\*

13 órától díjkiosztó, ahol a színes TV mellett mintegy  
100 serleg és érme kerül kiosztásra a nyertesek között

\*

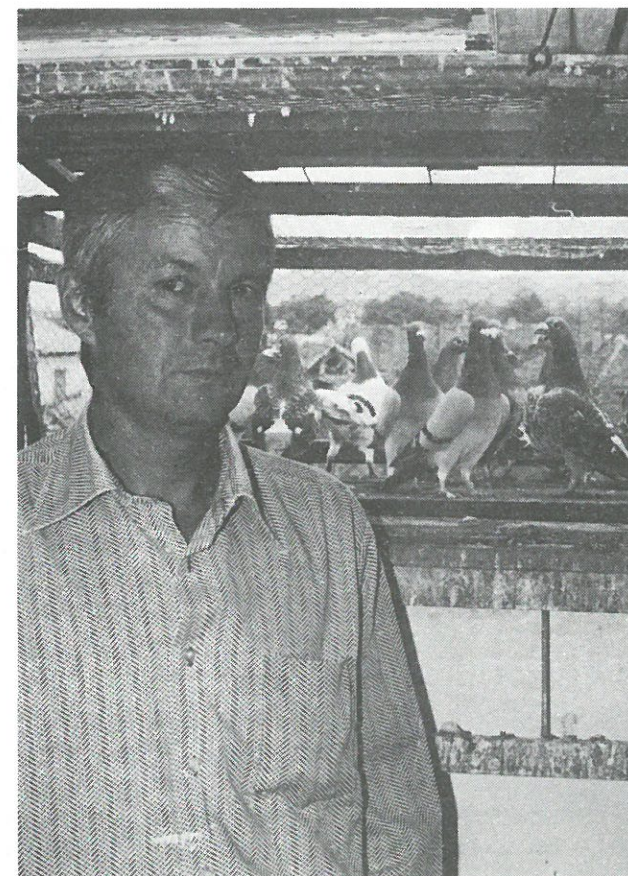
16 órától vacsora,  
tájjellegű ételspecialitás felszolgálásával

\*

Vacsora után tombola, zene, tánc!

\*

JÓ SZÓRAKOZÁST KÍVÁN A  
MARATON KLUB VEZETŐSÉGE



### SERES FERENC

A MARATON KLUB 1993. ÉVI BAJNOKA  
Aachen csapat I. - Liege csapat I. - Liege egyéni II.



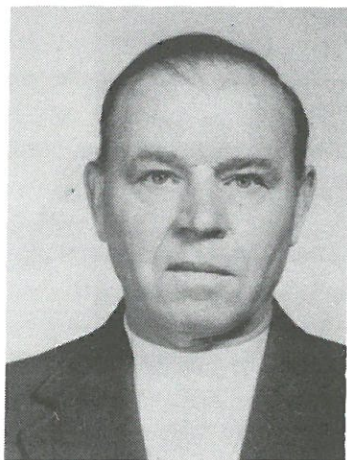
### TÓTH JÓZSEF

a Maraton Klub II. legeredményesebb versenyzője  
Aachen csapat II., Liege egyéni IV. helyezés

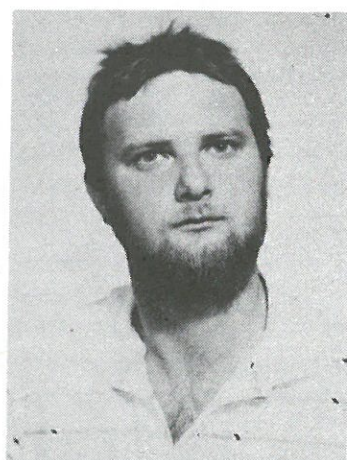
### TÓTH LÁSZLÓ

a Maraton Klub III. legeredményesebb versenyzője  
Aachen egyéni III., Aachen csapat V. helyezés

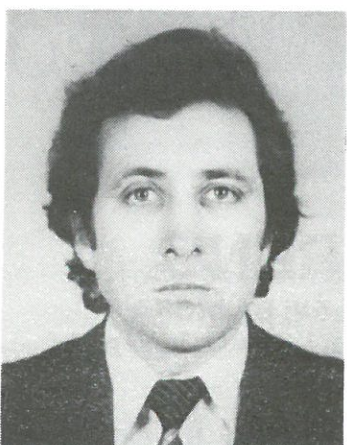




**ZÁBRÁ CZKY ISTVÁN**  
A Maraton Klub negyedik  
legeredményesebb versenyzője  
Liege csapat III. helyezés



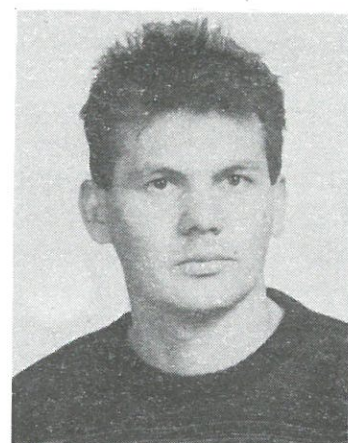
**NÁNÁSI ISTVÁN**  
Liege csapat II. helyezés



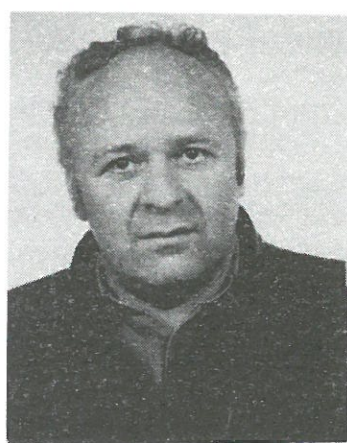
**LÓTOS JÁNOS**  
Aachen egyéni I. helyezés  
Aachen csapat IV. helyezés



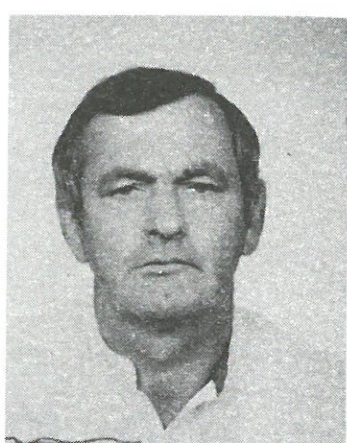
**HUSZÁR JÓZSEF**  
Liege egyéni országos I. helyezés  
Liege csapat országos V. helyezés



**VARGA ATTILA**  
Aachen csapat III. helyezés



**SZALAY ISTVÁN**  
Aachen egyéni II. helyezés



**GLÜCK ISTVÁN**  
Liege egyéni III. helyezés

**MARATON KLUB 1993. ÉVI BAJNOKA**

**SERES FERENC ESZTERGOM**

**0,742 számmal**

**MARATON KLUB 1993. ÉVI MÁSODIK LEGEREDMÉNYESEBB VERSENYZŐJE**

**TÓTH JÓZSEF GYŐR**

**1,606 számmal**

**MARATON KLUB 1993. ÉVI HARMADIK LEGEREDMÉNYESEBB VERSENYZŐJE**

**TÓTH LÁSZLÓ HERÉD**

**2,041 számmal**

MAGYAR POSTAGALAMBSPORT SZÖVETSÉGMARATON KLUB1993

AACHEN, 1993. 06.25. 12 ÓRA

A VERSENYEN RÉSZTVEVŐ: 293 CSAPAT, 975 DB. GALAMBBAL

HELYEZVE: 244 DB. GALAMB

EGYÉNI DIJASOK:

1.	LÓTOS JÁNOS	1102-89-0911	KKH	NAGYKÁTA
2.	SZALAY ISTVÁN	6003-90-1625	SKH	PÁZMÁND
3.	TÓTH LÁSZLÓ	3430-89-1750	VKH	HERÉD
4.	KISS GYÖRGY	3240-86-6196	KKH	MEZŐNYÁRÁD
5.	VARGA ATTILA	3022-91-2052	KT	ASZÓD
6.	SERES FERENC	2072-89-6106	KT	ESZTERGOM
7.	KISS LÁSZLÓ	6351-90-7589	KKH	GYÓR
8.	KERESZTES GÁBOR	6271-88-5014	KKT	SOPRON
9.	NAGY ALBERT	6481-88-0009	SKT	MÁNY
10.	NAGY JÁNOS	6001-87-9320	KKH	PÁZMÁND
11.	KARDOS RÓBERT	6180-86-7803	SKH	BALINKA
12.	K. NAGY SÁNDOR	1253-87-2788	KKT	BUDAPEST
13.	ZÁBRÁ CZKY ISTVÁN	6023-89-2316	KKH	TATABÁNYA
14.	JUHÁSZ GÁBOR	4022-87-1160	SKT	CEGLÉD
15.	KAUTH ANTAL	6002-89-5573	KKH	SZÉKESFEHÉRVÁR
16.	ZSEBŐ JÓZSEF	6111-89-3871	KH	NAGYIGMÁND
17.	NAGY GUSZTÁV	6252-86-3005	KH	GYÓR
18.	GLÜCK ISTVÁN	6262-90-8465	FEKTAT	GYÓR-SZENTIVÁN
19.	TÓTH PÁL	1362-87-8724	KH	BUDAPEST
20.	PÉNTEK JÓZSEF	6041-88-5797	KCST	ÁCS

## AACHEN I. ZÓNA

A VERSENYEN RÉSZTVEVŐ 104 CSAPAT, 380 DB. GALAMBBAL

HELYEZVE: 95 DB. GALAMB

## EGYÉNI DIJASOK

1.	KISS LÁSZLÓ	6351-90-7589	KKH	F 15
2.	KERESZTES GÁBOR	6271-88-5014	KKT	F 03
3.	ZSEBŐ JÓZSEF	6111-89-3871	KH	C 05
4.	NAGY GUSZTÁV	6252-86-3005	KH	F 01
5.	GLÜCK ISTVÁN	6262-90-8465	FEKTAT	F 02
6.	PÉNTEK JÓZSEF	6041-88-5797	KCST	C 05
7.	DORICSIN LÁSZLÓ	6031-91-6138	SKH	C 03
8.	TÓTH JÓZSEF	6351-90-7360	KH	F 15

## AACHEN II. ZÓNA

A VERSENYEN RÉSZTVEVŐ 136 CSAPAT, 431 DB. GALAMBBAL

HELYEZVE: 108 DB. GALAMB

## EGYÉNI DIJASOK

1.	SZALAY ISTVÁN	6003-90-1625	SKH	D 01
2.	TÓTH LÁSZLÓ	3430-89-1750	VKH	V 05
3.	VARGA ATTILA	3022-91-2052	KT	A 12
4.	SERES FERENC	2072-89-6106	KT	C 09
5.	NAGY ALBERT	6481-88-0009	SKT	D 19
6.	NAGY JÁNOS	6001-87-9320	KKH	D 01
7.	KARDOS RÓBERT	6180-86-7803	SKH	A 12
8.	K. NAGY SÁNDOR	1253-87-2788	KKT	B 06
9.	ZÁBRÁ CZKY ISTVÁN	6023-89-2316	KKH	C 02

## AACHEN III. ZÓNA

A VERSENYEN RÉSZTVEVŐ 53 CSAPAT, 164 DB. GALAMBBAL

HELYEZVE: 41 DB. GALAMB

## EGYÉNI DIJASOK

1.	LÓTOS JÁNOS	1102-89-0911	KKH	A 23
2.	KISS GYÖRGY	3240-86-6196	KKH	Z 07
3.	JUHÁSZ GÁBOR	4022-87-1160	SKT	A 25

## AACHEN

## CSAPATDIJASOK

## ORSZÁGOS

## Coefficiens szám

1.	SERES FERENC	0,476	ESZTERGOM
2.	TÓTH JÓZSEF	0,495	GYÓR
3.	VARGA ATTILA	0,539	ASZÓD
4.	LÓTOS JÁNOS	0,632	NAGYKÁTA
5.	TÓTH LÁSZLÓ	0,660	HERÉD
6.	NAGY JÁNOS	0,701	PÁZMÁND
7.	MÉSZÁROS FERENC	1,053	SZÉCHENY
8.	BÁBSZKY LÁSZLÓ	1,312	ESZTERGOM
9.	DR. RUM JÁNOS	1,368	LÉBÉNYMIKLÓS

AACHEN I. ZÓNA  
CSAPATVERSENY DIJASOK

1.	TÓTH JÓZSEF	17 helyezési szám	F 15
2.	DR. RUM JÁNOS	46	F 16
3.	KNAUZ LÁSZLÓ	53	F 13

AACHEN II. ZÓNA  
CSAPATVERSENY DIJASOK

1.	SERES FERENC	20 helyezési szám	C 09
2.	VARGA ATTILA	24	A 12
3.	TÓTH LÁSZLÓ	30	V 05
4.	NAGY JÁNOS	30	D 01

AACHEN III. ZÓNA  
CSAPATVERSENY DIJASOK

1.	LÓTOS JÁNOS	11 helyezési szám	A 23
2.	KOVÁCS II. LÁSZLÓ	31	A 23



I. ZÓNA		TÁV		KÜLDÖTT		SEBESSÉG	
MK	ZÓNA N	GALAMB SZÁMA	ÉRKEZETT	ÉRKEZETT	SEBESSÉG	SEBESSÉG	ÚTIDŐ/
ÁBRAHÁM JÓZSEF I.		901230	5 DB				
198	75 N	6252-87-5950	FAKT	SZ 14-13-41	145523		
228	83 B	6252-88-8453	KKCST	SZ 15-12-15	149037		
ÁBRAHÁM JÓZSEF II.		901230	5 DB				
155	61 N	6541-90-6110	KKH	SZ 10-59-27	884091		
000	94 B	6253-91-1969	KH	SZ 15-58-18	151800		
BARALOVICS LÁSZLÓ		905840	5 DB				
135	54 B	6580-88-3146	SKH	SZ 10-23-05	921.42		
BELLÁK FERENC I.		834921	5 DB				
142	58 B	6272-91-0084	KH	SZ 09-19-02	908.59		
000	90 B	6272-91-0085	VKH	SZ 14-13-04	150790		
BELLÁK FERENC II.		834921	5 DB				
65	29 B	6271-90-8240	KCSH	SZ 06-15-28	1135.47		
141	57 N	6271-89-6721	KH	SZ 09-18-51	908.77		
DOBOS LAJOS		863550	3 DB				
185	73 B	6490-90-7803	KKH	SZ 12-10-18	792.05		
DOMONKOS MIKLÓS I.		862009	3 DB				
160	62 B	6370-88-6854	KKH	SZ 10-29-52	870.95		
DORICSIN LÁSZLÓ		948753	3 DB				
23	7 B	6031-91-6138	SKH	SZ 05-36-04	1363.10		
199	76 B	6031-88-3381	KH	SZ 15-17-12	145532		
222	82 N	6031-89-4106	FEKH	SZ 16-00-13	148113		
ELEKES JÓZSEF		938880	2 DB				
000	91 B	6111-89-4212	KKTT	SZ 16-42-14	151424		
FERTETICS GYULA II.		909240	4 DB				
000	95 B	6302-91-4150	KKH	SZ 16-13-24	152065		
FORRÓ JÓZSEF		902328	5 DB				
164	64 B	6351-90-7414	ST	SZ 11-25-37	862.96		
179	70 B	6351-91-8382	ST	SZ 12-22-43	818.27		
000	89 N	6351-90-7412	KKH	SZ 15-41-37	150711		
GLÜCK ISTVÁN		910490	2 DB				
18	5 N	6262-90-8465	FEKTT	SZ 04-50-07	1400.50		
130	52 B	6262-90-8491	KKH	SZ 10-25-28	923.91		
FÖLDES JENŐ		901260	3 DB				
39	17 N	6253-89-0352	KKT	SZ 05-40-01	1287.47		
88	38 B	6252-88-6720	SKH	SZ 08-23-25	1043.82		

		TÁV		KÜLDÖTT		SEBESSÉG	
MK	ZÓNA N	GALAMB SZÁMA	ÉRKEZETT	ÉRKEZETT	SEBESSÉG	SEBESSÉG	ÚTIDŐ/
HEGEDŰS JÁNOS		855330	5 DB				
161	63 N	6340-88-8885	KKCSH	SZ 10-22-26	870.62		
HORVÁTH JENŐ I.		856870	3 DB				
66	30 B	6341-90-0931	KT	SZ 06-40-44	1126.59		
190	74 B	6340-84-5503	KCSH	SZ 12-58-59	752.35		
HORVÁTH JENŐ II.		856870	3 DB				
61	28 N	6341-89-0491	KCSH	SZ 06-28-14	1145.42		
HORVÁTH JÓZSEF		828534	5 DB				
51	24 B	6271-89-6318	KKH	SZ 05-26-26	1207.29		
109	46 N	6271-89-6332	KH	SZ 08-15-08	967.98		
KÁNTOR BÉLA		904770	3 DB				
000	93 B	6541-89-4344	SKH	SZ 16-01-29	151707		
KECSKÉS ANDRÁS		932815	7 DB				
30	14 B	6070-85-6442	VKT	SZ 05-46-42	1320.23		
229	84 N	6061-88-2509	VKH	SZ 15-54-25	149040		
KERESZTES GÁBOR		834921	4 DB				
8	2 B	6271-88-5014	KKT	P 21-23-54	1480.61		
KISS LÁSZLÓ		900160	5 DB				
7	1 N	6351-90-7589	KKH	SZ 03-19-17	1500.26		
180	71 B	6351-90-7576	SKTH	SZ 12-23-40	815.60		
KNAUZ TESTVÉREK I.		899470	10 DB				
26	10 B	6400-90-4753	KH	SZ 05-04-18	1354.18		
101	45 N	6400-90-4794	SKH	SZ 09-08-03	990.61		
200	77 B	6400-91-5579	KKTAT	SZ 14-13-09	145631		
KNAUZ TESTVÉREK II.		899470	10 DB				
97	42 B	1991-91-1956	SKH	SZ 08-55-53	1004.07		
181	72 B	6541-87-2277	SKT	SZ 12-28-37	811.37		
KOVÁCS JÁNOS		908940	3 DB				
46	20 B	6262-86-4258	KK	SZ 05-56-07	1269.40		
KOVÁCS OTTÓ II.		896530	3 DB				
112	47 N	6320-87-8620	KKH	SZ 09-33-48	960.08		
KOVÁCS OTTÓ III.		896530	3 DB				
134	53 B	6320-87-8616	KKH	SZ 10-12-12	922.16		
KOVÁCS-LÓRINCZI		865420	3 DB				
176	67 N	6520-86-4694	KKCST	SZ 11-35-31	819.90		

MK	ZÓNA	N	TÁV GALAMB SZÁMA	KÜLDÖTT		SEBESSÉG /ÚTIDŐ/
				ÉRKEZETT		
LAKATOS JÓZSEF I.	233	85	B 902464 6351-88-5767	5 DB KKT	SZ	15-20-44 149447
LÓRINCZI-KOVÁCS	84 117 177	37 48 68	B 865420 6520-88-5685 N 6520-87-5237 B 6520-88-5682	3 DB KT KT KKH	SZ	07-33-43 1063.54 09-04-21 956.95 11-36-53 818.84
MÁJ ÁRPÁD	100	44	B 910090 6262-88-6590	3 DB KKH	SZ	09-16-18 993.22
MARKÓ DEZSÓ	49	23	B 906907 6541-92-7424	5 DB SKH	SZ	06-22-34 1221.31
MISKOLCZI NORBERT-ERNŐ	29	13	B 863550 6490-88-6437	4 DB SDH	SZ	04-52-02 1324.51
NÁDAS PÁL	34 90	15 39	B 871920 6531-90-1523 B 6530-88-8710	4 DB KKH KCSH	SZ	05-09-18 1302.73 07-57-54 1040.60
NAGY GYULA	242	86	B 910420 6262-88-6857	4 DB KT	SZ	15-44-52 150258
NAGY GUSZTÁV	17 80	4 34	B 902160 6252-86-3005 B 6253-91-1530	3 DB KH KKH	SZ	04-43-40 1401.59 07-57-35 1077.09
NAGY SÁNDOR	92	40	N 940180 6111-88-3671	2 DB KKH	SZ	09-09-58 1033.24
NARANCSIK-SIMON	48	22	N 933075 6061-90-5424	3 DB KKT	SZ	06-37-25 1231.91
NÉMETH FERENC	96	41	B 943470 6060-90-4008	3 DB SKH	SZ	09-32-53 1011.34
NÉMETH II. KÁROLY	178	69	B 905030 6400-90-4633	2 DB DH	SZ	12-25-52 818.39
NÉMETH ZSUZSA	76	32	N 906467 6541-90-5520	5 DB SKT	SZ	07-46-05 1097.30

MK	ZÓNA	N	TÁV GALAMB SZÁMA	KÜLDÖTT		SEBESSÉG /ÚTIDŐ/
				ÉRKEZETT		
ORBÁN JÓZSEF	42 81 136	19 35 55	B 902210 6252-88-8252 B 6253-91-1876 N 6262-89-7434	3 DB SKH KKH FEKH	SZ	05-44-15 1281.09 07-58-10 1076.40 10-19-11 921.39
PELVÁN LÁSZLÓ	79 217	33 81	N 904352 6541-89-5005 B 6541-91-6658	3 DB KTH SKT	SZ	07-51-15 1087.94 14-55-00 147752
PÉNTEK JÓZSEF ÉS FIA	20	6	N 927610 6041-88-5797	4 DB KCST	SZ	05-08-37 1387.35
PUSZTAI LÁSZLÓ I.	215	80	B 935380 6061-89-3375	4 DB KKH	SZ	15-33-08 147558
PUSZTAI LÁSZLÓ II.	47 213	21 79	N 935380 6061-88-2703 B 6061-90-5657	4 DB KCST KH	SZ	06-28-33 1250.15 15-22-11 146901
REMETE ZOLTÁN	41	18	B 901310 6252-89-8984	5 DB KT	SZ	05-43-30 1281.18
DR. RUM JÁNOS	35 67	16 31	N 884250 6362-91-3578 B 6362-91-3190	5 DB KH KKH	SZ	05-18-54 1302.47 07-05-58 1125.04
RUZSITS SÁNDOR	144 153	59 60	B 887070 6292-88-2561 N 6530-88-8187	5 DB KKH KKH	SZ	10-21-37 903.68 10-36-30 890.18
SCHEILY GÁBOR	28 000	12 92	N 904980 6400-89-2879 B 6400-90-4485	5 DB SKH SKTH	SZ	05-14-22 1342.01 16-00-03 151605
SÓREGI JÁNOS	27	11	B 990170 6302-91-4319	2 DB KCSH	SZ	05-15-12 1346.91
SZÁNTÓ LÁSZLÓ I.	99	43	N 909190 6302-87-1098	3 DB KKT	SZ	09-14-32 994.15
SZEIMAN JÓZSEF	166	65	B 8881600 6590-90-3941	3 DB KH	SZ	11-06-48 858.98
TÓTH JÓZSEF I.	120	50	B 902020 6351-89-7054	5 DB KKT	SZ	09-47-46 951.73

MK	ZÓNA	N	TÁV GALAMB SZÁMA	KÜLDÖTT		SEBESSÉG /ÚTIDŐ/
				ÉRKEZETT		
<b>TÓTH JÓZSEF II.</b>						
			902020	5 DB		
24	8	N	6351-90-7360	KH	SZ	05-02-22 1361.81
25	9	B	6440-90-8099	KKH	SZ	05-02-29 1361.57
137	56	B	6351-88-5810	SKT	SZ	10-22-54 917.71
<b>UNGER LÁSZLÓ</b>						
			885066	3 DB		
58	26	N	6361-88-9422	SKH	SZ	06-03-55 1174.33
<b>VÁCZI ANDRÁS</b>						
			911142	3 DB		
118	49	N	6400-91-5840	KKH	SZ	09-53-29 955.59
<b>VÁGI IMRE</b>						
			881400	3 DB		
123	51	B	6292-89-3701	KH	SZ	09-34-29 943.19
<b>VARRÓ NÁNDOR</b>						
			900965	4 DB		
53	25	N	6351-89-6624	KH	SZ	06-33-37 1195.52
<b>VENESZ IMRE</b>						
			904350	4 DB		
83	36	N	6352-87-5646	KKSH	SZ	08-08-33 1065.75
168	66	B	6400-91-5151	KH	SZ	11-36-13 856.21
<b>ZVEZDOVICS SZILVER</b>						
			910220	3 DB		
59	27	N	6262-88-6743	KKCSH	SZ	07-06-54 1156.71
204	78	B	6263-91-0006	KH	SZ	14-33-45 146007
<b>ZSEBŐ JÓZSEF</b>						
			928790	3 DB		
16	3	B	6111-89-3871	KH	SZ	05-00-16 1407.72

<b>II. ZÓNA</b>						
MK	ZÓNA	N	TÁV GALAMB SZÁMA	KÜLDÖTT		SEBESSÉG /ÚTIDŐ/
				ÉRKEZETT		
<b>ARADI LÁSZLÓ I.</b>						
			1039470	3 DB		
128	67	N	3430-87-0627	KKTP	SZ	12-38-28 929.37
<b>ARADI LÁSZLÓ II.</b>						
			1039470	3 DB		
36	17	B	3131-89-4024	KKT	SZ	07-18-45 1301.38
127	66	N	3430-87-0740	KKH	SZ	12-33-37 933.42
<b>BARABÁS ANTAL</b>						
			960507	5 DB		
241	000	B	6011-87-4667	KT	SZ	17-50-21 150180
<b>BARNA JÓZSEF</b>						
			991450	3 DB		
133	70	B	6220-87-7168	KT	SZ	11-54-47 922.57
140	71	B	6220-89-7956	KH	SZ	12-05-22 913.57
<b>BÁBSZKI LÁSZLÓ</b>						
			972076	4 DB		
21	12	B	2012-87-9049	KH	SZ	05-48-36 1372.29
87	43	N	2072-89-5007	KCST	SZ	09-25-12 1050.85
195	94	B	2072-89-5022	KKH	SZ	15-46-15 145409
<b>BELÁK OTTÓ</b>						
			1008100	5 DB		
119	60	B	2112-88-3553	KKT	SZ	11-37-40 953.13
223	000	B	2131-87-4191	KH	SZ	17-23-36 148368
<b>BENDIÁK SÁNDOR</b>						
			1040430	3 DB		
203	99	B	3131-89-4298	KKH	SZ	17-25-47 145913
<b>BERCZELI-KLOTZ</b>						
			1023865	3 DB		
221	000	B	3011-89-9081	KKH	SZ	17-38-33 148004
<b>BORZA SÁNDOR</b>						
			1017815	3 DB		
197	96	N	1233-88-1197	FAKH	SZ	16-48-40 145495
<b>BÓCSAI TIBOR</b>						
			1031060	3 DB		
75	39	B	3022-90-1535	KKT	SZ	09-37-51 1099.38
214	105	N	3022-90-1536	KH	SZ	17-37-57 147392
<b>BÓDI MÁTYÁS</b>						
			1018454	3 DB		
129	68	N	1253-87-2348	KKT	SZ	12-23-30 928.49
<b>DÉNES LÁSZLÓ</b>						
			983210	2 DB		
114	57	B	2989-89-0461	KKH	SZ	11-05-51 958.43
<b>DÉNES LÁSZLÓ</b>						
			998464	5 DB		
91	44	B	2112-90-6507	KKT	SZ	10-04-03 1035.69
<b>DRAGON JÁNOS</b>						
			1005433	2 DB		
238	000	N	1012-87-4310	KH	SZ	17-47-12 149997



	MK	ZÓNA	N	TÁV		KÜLDÖTT	ÉRKEZETT	SEBESSÉG	/ÚTIDŐ/
				GALAMB	SZÁMA				
DUDÁS FERENC	131	69	B	1006340	2013-89-3947	3 DB	SZ 12-09-19	923.82	
DULAI LÁSZLÓ	71	35	N	1030119	2900-89-1107	4 DB	SZ 09-22-22	1116.82	
	98	47	B	2900-91-2303	VKH		SZ 11-11-46	998.40	
FABÓK FERENC	201	97	N	1016489	1232-87-7634	6 DB	SZ 16-51-46	145787	
	218	107	B	1988-88-4234	KKT		SZ 17-26-43	147884	
FABÓK ZOLTÁN	183	88	B	1016489	1280-89-2443	7 DB	SZ 15-20-23	793.89	
GÁCSI PÁL	243	000	B	1023270	1253-89-7671	5 DB	SZ 18-16-37	150335	
GOMBOS BÉLA	105	50	B	968420	6022-87-9589	2 DB	SZ 10-27-14	980.94	
	145	73	N	6091-89-2446	KKH		SZ 11-53-43	901.93	
GULYÁS TESTVÉREK	121	61	N	993800	6220-87-7016	3 DB	SZ 11-29-23	947.03	
	237	000	B	6220-86-6923	SKT		SZ 17-28-59	149835	
HARTMAN ISTVÁN I.	73	37	B	1039457	2988-88-5564	4 DB	SZ 09-37-42	1108.51	
HARTMAN ISTVÁN II.	113	56	N	1039457	3131-89-4045	3 DB	SZ 12-03-42	959.17	
HEGEDŰS ZOLTÁN	126	65	B	1016261	1363-90-6683	3 DB	SZ 12-07-27	934.54	
HEGYALJAI FERENC	216	106	N	1037000	3122-89-7274	2 DB	SZ 17-51-28	147728	
HEGYI LÁSZLÓ I.	56	27	B	1032560	3000-85-1587	5 DB	SZ 08-30-21	1186.37	
	193	93	B	3000-88-7918	KKT		SZ 16-57-25	144840	
	231	000	B	3000-86-3718	KKH		SZ 18-13-16	149391	
HEGYI LÁSZLÓ II.	103	48	N	1032560	3001-91-1123	5 DB	SZ 11-26-36	986.58	
HOHL JÓZSEF	74	38	B	963030	6430-87-6121	3 DB	SZ 08-34-27	1101.31	
	196	95	N	6430-89-6620	KKH		SZ 15-34-32	145430	

	MK	ZÓNA	N	TÁV		KÜLDÖTT	ÉRKEZETT	SEBESSÉG	/ÚTIDŐ/
				GALAMB	SZÁMA				
HOLTI BÉLA	60	29	N	981510	6002-89-5486	2 DB	SZ 08-16-05	1146.51	
HORVÁTH JÁNOS	173	86	B	960757	6121-90-5070	5 DB	SZ 13-07-37	837.17	
HORVÁTH A JÁNOS	70	34	B	960240	6023-91-4241	3 DB	SZ 08-17-04	1120.38	
HORVÁTH LÁSZLÓ	107	52	N	961480	6180-87-8050	3 DB	SZ 10-30-33	970.65	
KARDOS RÓBERT	11	7	B	958890	6180-86-7803	3 DB	SZ 05-01-06	1450.44	
	240	000	N	6180-87-8495	KKH		SZ 16-47-40	150149	
KAUTH ANTAL I.	15	10	N	981180	6002-89-5573	3 DB	SZ 05-29-24	1423.23	
K. NAGY SÁNDOR	12	8	N	1024380	1253-87-2788	2 DB	SZ 05-50-18	1442.17	
	219	108	B	1253-87-2789	KKT		SZ 17-37-25	147895	
KÁDÁR ANTAL	115	58	N	981760	6002-89-0780	3 DB	SZ 11-04-27	958.32	
KISS JÓZSEF	124	63	N	1041060	3122-89-6508	3 DB	SZ 12-30-17	937.65	
KISSZÖLGYÉMI LÁSZLÓ	94	46	B	972400	2072-90-6529	3 DB	SZ 09-47-34	1026.20	
KOMLÓDY FERENC	239	000	N	978710	2989-89-0688	3 DB	SZ 17-12-13	150036	
KONRÁD JÁNOS	104	49	B	967440	2080-88-7764	5 DB	SZ 10-21-38	985.58	
	159	79	B	2081-91-0318	SKH		SZ 12-29-17	872.15	
	225	000	B	2080-86-6772	SKH		SZ 16-33-55	148640	
	235	000	B	2080-89-8499	SKH		SZ 16-50-18	149623	
LENCSE S ILLÉS	234	000	N	972800	2072-89-5370	3 DB	SZ 16-56-15	149551	
LENDVAI JÓZSEF	202	98	N	981960	6002-89-6178	3 DB	SZ 16-06-37	145840	
LEOPOLD JÓZSEF II.	32	15	B	1016906	1363-89-4166	3 DB	SZ 06-56-40	1309.32	

	MK	TÁV		KÜLDÖTT	ÉRKEZETT	SEBESSÉG	/ÚTIDŐ/
		ZÓNA	N GALAMB SZÁMA				
MANCSI ISTVÁN	72	36 B	1040911 5161-87-1614	3 DB KKT	SZ	09-32-49	1115.88
MÁTÉ-VARGA	116	59 N	979800 2988-88-0779	3 DB SH	SZ	11-03-32	957.27
MENTSİK PÁL	230	000 B	1015361 1292-89-2606	2 DB KKT	SZ	17-49-04	149315
MÉSZÁROS FERENC	40	20 B	1012966 2121-89-1917	6 DB KKT	SZ	07-10-16	1281.97
	55	26 N	2121-89-1916	KKT	SZ	08-10-39	1190.94
	85	42 B	2121-89-0056	SKH	SZ	09-53-34	1062.37
MOLNÁR JÓZSEF	78	41 B	981600 6002-89-6466	2 DB KH	SZ	09-01-27	1088.91
NAGY ALBERT	9	5 N	997952 6481-88-0009	2 DB SKT	SZ	05-14-54	1480.07
NAGY GYULA	189	90 N	1038580 3131-89-3886	2 DB KKT	SZ	16-59-50	752.68
NAGY JÁNOS	10	6 N	991400 6001-87-9320	5 DB KKH	SZ	05-17-21	1463.64
	50	24 B	6002-88-3472	KKT	SZ	07-38-29	1211.26
	171	84 B	6003-90-4003	KKT	SZ	13-41-51	831.85
NAGY JÓZSEF	150	75 N	960757 6023-89-1458	3 DB KH	SZ	11-54-00	894.56
NÁNÁSI ISTVÁN	38	19 B	981080 6002-89-7929	3 DB KH	SZ	06-36-30	1296.87
	68	32 B	6000-85-9968	VKH	SZ	08-33-42	1122.90
	154	76 N	6002-89-8858	KH	SZ	12-28-56	884.70
NÁNDORI KÁROLY	227	000 B	998493 2112-90-6749	4 DB KH	SZ	17-19-13	148874
NIDECZKY MÁRTON	191	91 N	978450 6002-87-0370	2 DB KH	SZ	15-44-00	750.35
PÁLMÁNY BOLDIZSÁR	69	33 B	1012966 7161-86-1416	6 DB KKH	SZ	09-02-35	1122.56
	163	80 B	2121-92-4794	KKH	SZ	13-30-50	865.24
	172	85 B	2121-88-1758	KKH	SZ	14-08-46	838.07
	232	000 B	2121-88-1800	KKH	SZ	17-47-55	149438
RAKK AMBRUS	63	31 N	984000 6001-86-4356	2 DB KKH	SZ	08-21-00	1142.85

	MK	TÁV		KÜLDÖTT	ÉRKEZETT	SEBESSÉG	/ÚTIDŐ/
		ZÓNA	N GALAMB SZÁMA				
SÁGI GYÖRGY	125	64 B	1040671 5161-88-2705	3 DB KKT	SZ	12-30-29	937.25
SCHNEÉ JÁNOS	54	25 N	982030 6480-86-8074	2 DB KKH	SZ	07-43-56	1192.14
SERES FERENC	6	4 B	972361 2072-89-6106	5 DB KT	SZ	04-45-00	1509.08
	33	16 N	2072-85-4657	KH	SZ	06-24-02	1307.89
	106	51 B	2072-89-6129	KCSH	SZ	10-38-08	974.53
	156	77 B	2072-87-0857	KCSH	SZ	12-21-43	882.80
STAMLER DEZSÓ	208	102 N	956810 6080-88-6644	3 DB KKH	SZ	15-45-10	146385
SZABÓ FERENC	211	104 N	1045351 5161-86-0037	3 DB KKT	SZ	17-44-22	146634
SZABÓ ISTVÁN	143	72 B	1037370 3430-88-1387	3 DB KH	SZ	13-07-17	904.19
SZABÓ JÁNOS	205	100 N	962510 6023-90-4035	3 DB KH	SZ	15-44-29	146068
	244	000 B	6023-91-5340	KH	SZ	16-59-27	150566
SZABÓ LÁSZLÓ KÁLMÁN	93	45 B	1006813 1012-87-0856	3 DB SKCST	SZ	10-16-43	1030.81
SZALAY ISTVÁN	2	1 B	980140 6003-90-1625	3 DB SKH	SZ	04-12-38	1600.34
SZIKSZ KÁROLY	192	92 N	981710 2988-88-0643	3 DB KH	SZ	15-48-59	144802
SZŰCS ISTVÁN "VALIDUS"	110	54 N	1040537 3121-86-0159	4 DB KKH	SZ	11-55-37	967.38
TAMÁS ISTVÁN	165	81 B	1046926 5161-86-807	2 DB SKT	SZ	14-13-51	862.48
TÓTH JÓZSEF	37	18 N	961430 6180-87-8306	3 DB KKH	SZ	06-18-58	1301.26
	158	78 B	6181-90-0852	KKH	SZ	12-14-10	878.73
	182	87 B	6180-88-8756	KH	SZ	13-48-45	808.80
TÓTH LÁSZLÓ	3	2 B	1037380 3430-89-1750	5 DB VKH	SZ	04-56-58	1579.04
	57	28 N	3130-88-3149	DT	SZ	08-43-07	1174.68



TÓTH PÁL	MK	ZÓNA	N	TÁV		KÜLDÖTT	ÉRKEZETT	SEBESSÉG /ÚTIDŐ/
				GALAMB	SZÁMA			
	19	11	N	1016094	1362-87-8724	2 DB KH	SZ 06-12-18	1387.53
TRESÁNSZKY KÁROLY I.	31	14	N	1015981	1361-80-1463	3 DB KKH	SZ 06-49-51	1319.84
TRESÁNSZKY KÁROLY II.	184	89	B	1015981	1363-90-6578	3 DB KKH	SZ 15-20-02	793.72
URNING ISTVÁN	62	30	N	981300	6000-83-3265	2 DB SKH	SZ 08-16-46	1145.35
	169	83	B		6001-86-5980	KT	SZ 13-19-55	846.00
VARGA ATTILA II.	44	22	B	1031950	2990-90-8060	4 DB KKH	SZ 07-26-49	1279.24
	45	23	B		2989-89-5922	KT	SZ 07-30-00	1274.21
VARGA ATTILA III.	5	3	N	1031950	3022-91-2052	4 DB KT	SZ 05-08-38	1543.73
	43	21	B		3022-91-2061	VKT	SZ 07-25-44	1280.96
	149	74	B		3022-91-2053	KT	SZ 13-13-29	894.68
VARGA ISTVÁN	108	53	N	1008000	2131-90-7172	3 DB SKH	SZ 11-18-50	970.31
	167	82	B		2131-91-8054	KKH	SZ 13-33-54	858.67
ZÁBRÁCSKY ISTVÁN II.	77	40	N	957580	6023-88-1051	4 DB KH	SZ 08-36-11	1092.89
ZÁBRÁCSKY ISTVÁN V.	13	9	N	957580	6023-89-2316	3 DB KKH	SZ 05-04-29	1441.09
	111	55	B		6023-88-1063	KCST	SZ 10-35-18	962.10
	210	103	B		6023-89-2330	KT	SZ 15-45-53	146547
ZÁBRÁCSKY ISTVÁN VI.	206	101	N	957580	6023-91-5455	3 DB KKH	SZ 15-39-52	146186
ZÁBRÁCSKY LAJOS	22	13	N	965410	6023-90-2702	2 DB KKH	SZ 05-43-54	1371.51
ZILAI GÁBOR	122	62	N	1041262	3122-88-5572	3 DB KKT	SZ 12-21-40	945.17

## III. ZÓNA

ANDRÁSI ISTVÁN	MK	ZÓNA	N	TÁV		KÜLDÖTT	ÉRKEZETT	SEBESSÉG /ÚTIDŐ/
				GALAMB	SZÁMA			
	162	20	B	1082000	4120-90-8108	2 DB SKH	SZ 14-44-39	869.32
BÁRDOS LASZLÓ	000	36	N	1062390	3222-90-1210	1 DB KKH	SZ 19-37-43	151892
BOTTKA LÁSZLÓ	236	34	N	1103800	1989-89-5840	5 DB KH	SZ 19-54-13	149749
CSÁKÓ CSABA	148	16	N	1068160	1101-88-9504	4 DB SKH	SZ 13-48-56	898.55
	175	23	B		1102-90-3133	SKH	SZ 15-41-12	820.96
	000	35	B		1102-90-3111	SKH	SZ 19-29-28	115115
DOBROSI LAJOS	82	6	B	1101340	3392-90-4375	4 DB FAT	SZ 11-05-18	1074.16
	224	32	N		3392-90-4363	KKH	SZ 19-28-19	148392
FODOR LÁSZLÓ	157	19	N	1093640	3293-89-3748	3 DB KKT	SZ 14-40-41	881.48
	000	40	B		3293-89-3713	SKT	V 05-57-36	186765
GYÓR LÁSZLÓ	209	29	B	1085440	3341-89-2314	2 DB KT	SZ 18-33-58	146403
HAJNAL ISTVÁN	186	24	N	1114700	4007-89-0612	3 DB KT	SZ 17-40-58	784.46
	187	25	B		4001-86-8112	SKH	SZ 17-42-02	783.87
DR. HARDONYI ANDRÁS	151	17	B	1090800	3293-90-6178	3 DB KKT	SZ 14-20-32	893.75
	000	38	N		3292-87-7901	KH	SZ 20-39-52	153528
JÁNOSI PÁL	152	18	B	1057560	1102-90-1645	5 DB SKT	SZ 13-44-17	893.00
JUHÁSZ GÁBOR	14	3	N	1072730	4022-87-1160	2 DB SKT	SZ 06-29-52	1430.56
JUHÁSZ IMRE	138	12	B	1091800	3293-89-3472	3 DB KT	SZ 13-52-49	915.31
	226	33	B		3293-90-6514	KKTAT	SZ 19-20-58	148714
KISS GYÖRGY	4	2	N	1102470	3240-86-6196	3 DB KKH	SZ 05-38-32	1578.26
	000	41	B		3240-87-6559	KKT	V 06-11-30	186892

MK	ZÓNA	N	TÁV	KÜLDÖTT	ÉRKEZETT	SEBESSÉG	/ÚTIDŐ/
			GALAMB SZÁMA				
KOVÁCS LÁSZLÓ I.							
52	4	B	1059880 1102-89-3450	5 DB KKH	SZ	08-39-35	1204.98
000	37	N	1101-85-4691	KKH	SZ	19-46-57	152827
KOVÁCS LÁSZLÓ II.							
64	5	B	1059880 1101-87-6810	5 DB KKH	SZ	09-30-01	1139.63
188	26	N	1101-86-5920	KKH	SZ	17-25-21	754.26
207	28	B	1102-89-0321	KKH	SZ	17-57-02	146232
LÓTOS JÁNOS							
1	1	N	1060370 1102-89-9110	5 DB KKH	SZ	04-50-05	1631.15
102	10	B	1101-86-5782	KKH	SZ	11-51-49	989.32
170	21	B	1101-85-4527	SKT	SZ	15-00-32	841.20
000	39	B	1101-87-7477	VKTH	SZ	20-43-39	156189
MAJOROS JÓZSEF I.							
95	9	B	1097270 3271-83-8906	3 DB KKT	SZ	11-59-34	1016.40
MOLNÁR LÁSZLÓ							
86	7	B	1180750 4990-90-5004	5 DB KT	SZ	12-35-57	1058.16
NAGY JÁNOS							
147	15	N	1065090 3022-90-1428	2 DB KT	SZ	13-43-36	899.87
NAGY LÁSZLÓ II.							
220	31	B	1096540 3273-91-3867	3 DB KH	SZ	19-14-36	147953
DR. NOVOTNY JÁNOS II.							
88	8	B	1066182 3081-84-5214	4 DB SKCSH	SZ	11-00-18	1044.96
SZILVÁSI GÉZA							
212	30	N	1101340 3300-86-2867	3 DB KKH	SZ	19-03-14	146887
SZŰCS SÁNDOR							
146	14	N	1096660 3293-90-6433	3 DB KKT	SZ	14-16-00	901.85
TÓTH FERENC							
139	13	N	1103780 3361-90-6346	3 DB KKCST	SZ	14-07-11	914.43
TÓKÉS CSABA							
174	22	N	1107430 3361-86-2687	3 DB KH	SZ	16-10-17	832.47
ZSÁKAI IMRE							
132	11	B	1073580 4022-90-4680	3 DB SKT	SZ	13-22-18	923.66
194	27	N	4022-89-2926	KH	SZ	17-57-29	145163

MAGYAR POSTAGALAMBSPORT SZÖVETSÉG  
MARATON KLUB

1993

LIEGE, 1993. 07.16. 10 ÓRA 45 PERC

A VERSENYEN RÉSZTVEVŐ: 238 CSAPAT, 799 DB. GALAMBBAL

HELYEZVE: 200 DB. GALAMB

## EGYÉNI DIJASOK:

1.	HUSZÁR JÓZSEF	2989-89-9913	KT	GYÖNGYÖSTARJÁN
2.	SERES FERENC	2072-89-6125	KH	ESZTERGOM
3.	GLÜCK ISTVÁN	6262-90-8465	FEKTT	GYÓR-SZENTIVÁN
4.	TÓTH JÓZSEF	6351-90-7360	KH	GYÓR
5.	KISS LÁSZLÓ	6351-90-7576	SKTH	GYÓR
6.	KOMLÓDY FERENC	2989-89-0688	KKT	SZÉKESFEHÉRVÁR
7.	TÓTH LÁSZLÓ	3131-88-3149	DERT	HERÉD
8.	HEGEDŰS ZOLTÁN	1363-91-8469	KKT	BUDAPEST
9.	VARGA ATTILA	2990-90-8060	KKH	ASZÓD
10.	SZABÓ BÁLINT	6050-91-4525	SKT	ETE
11.	ZÁBRÁCZKY ISTVÁN	6023-89-2330	KT	TATABÁNYA
12.	NÁDAS PÁL	6531-89-0774	KT	MOSONMAGYARÓVÁR
13.	KNAUZ TESTVÉEREK	6400-91-5547	KT	GYÓR
14.	NÁNÁSI ISTVÁN	6000-85-9968	VKH	SZÉKESFEHÉRVÁR
15.	KNAUTH ANTAL	6002-89-5573	KKH	SZÉKESFEHÉRVÁR
16.	SERES FERENC	2072-85-4657	KH	ESZTERGOM



## LIEGE I. ZÓNA

A VERSENYEN RÉSZTVEVŐ 60 TENYÉSZTŐ, 231 DB. GALAMBBAL

HELYEZVE: 58 DB. GALAMB

## EGYÉNI DIJASOK

1. GLÜCK ISTVÁN	6262-90-8465	FEKTT	F 02
2. TÓTH JÓZSEF	6351-90-7360	KH	F 15
3. KISS LÁSZLÓ	6351-90-7576	SKTH	F 15
4. SZABÓ BÁLINT	6050-91-4525	SKT	C 18

## LIEGE II. ZÓNA

A VERSENYEN RÉSZTVEVŐ 118 TENYÉSZTŐ, 372 DB. GALAMBBAL

HELYEZVE: 93 DB. GALAMB

## EGYÉNI DIJASOK

1. SERES FERENC	2072-89-6125	KHH	C 09
2. KOMLÓDY FERENC	2989-89-0688	KKT	D 01
3. TÓTH LÁSZLÓ	3131-88-3149	DERT	V 05
4. HEGEDŰS ZOLTÁN	1363-91-8469	KKT	B 18
5. VARGA ATTILA	2990-90-8060	KKH	A 12
6. ZÁBRÁCSKY ISTVÁN	6023-89-2330	KT	C 02
7. NÁNÁSI ISTVÁN	6000-85-9968	VKH	D 01

## LIEGE III. ZÓNA

A VERSENYEN RÉSZTVEVŐ 60 TENYÉSZTŐ, 196 DB GALAMBBAL

HELYEZVE: 49 DB. GALAMB

## EGYÉNI DIJASOK

1. HUSZÁR JÓZSEF	2989-89-9913	KT	V 03
2. LÓTOS JÁNOS	1101-88-8573	KKH	A 23
3. FODOR LÁSZLÓ	3293-89-3748	KKT	Z 13
4. URBÁN FERENC	3160-90-2993	KKT	V 11

## LIEGE

## CSAPATDIJASOK

## ORSZÁGOS

Coefficiens szám

1. SERES FERENC	0,266	ESZTERGOM
2. NÁNÁSI ISTVÁN	0,583	SZÉKESFEHÉRVÁR
3. ZÁBRÁCSKY ISTVÁN	0,597	TATABÁNYA
4. DR. NAGY LEHEL	0,928	JÁSZBERÉNY
5. HUSZÁR JÓZSEF	1,037	GYÖNGYÖSTARJÁN
6. TÓTH JÓZSEF	1,111	GYÓR
7. FODOR LÁSZLÓ	1,175	MISKOLC

## LIEGE I. ZÓNA

## CSAPATVERSENY DIJASOK

1. TÓTH JÓZSEF	24 helyezési szám	F 15
2. LAKATOS JÓZSEF	39	F 15

## LIEGE II. ZÓNA

## CSAPATVERSENY DIJASOK

1. SERES FERENC	10 helyezési szám	C 09
2. NÁNÁSI ISTVÁN	22	D 01
3. ZÁBRÁ CZKY ISTVÁN	22	C 02
4. HENINGER TIBOR	46	Y 03

## LIEGE III. ZÓNA

## CSAPATVERSENY DIJASOK

1. DR. NAGY LEHEL	20 helyezési szám	R 12
2. HUSZÁR JÓZSEF	22	V 03

## I. ZÓNA

	MK	ZÓNA	N	TÁV GALAMB SZÁMA	KÜLDÖTT	ÉRKEZETT	SEBESSÉG /ÚTIDŐ/
ÁBRAHÁM JÓZSEF I.	23	9	B	933166 6252-88-8453	5 DB KKCST	SZ 06-06-19	1164.54
ÁBRAHÁM JÓZSEF II.	119	31	B	933166 6252-88-8471	5 DB KH	SZ 08-12-36	1006.00
BARALOVICS LÁSZLÓ	182	53	B	937615 6580-88-3146	5 DB SKH	SZ 09-03-36	958.11
BELLÁK FERENC II.	70 118	18 30	N B	864340 6271-89-6721 6271-86-3190	5 DB KH SKH	SZ 06-28-08 SZ 07-04-08	1050.06 1006.06
ELEKES JÓZSEF	90	24	B	969860 6111-89-4212	3 DB KKT	SZ 08-29-42	1026.86
FORRÓ JÓZSEF	100	25	B	934264 6351-92-9072	5 DB KKT	SZ 08-01-33	1019.32
GLÚCK ISTVÁN	3 148 153	1 39 41	N B B	941847 6262-90-8465 6262-90-8491 6263-92-1124	3 DB FEKTT KKH SKH	SZ 04-52-15 SZ 08-47-12 SZ 08-49-35	1295.08 978.84 976.42
HEGEDŰS JÁNOS	88	23	B	885570 6340-86-7280	4 DB KKH	SZ 07-05-57	1028.59
HORVÁTH JENŐ	20	8	B	887110 6341-91-1699	4 DB KKCSH	SZ 05-19-30	1175.79
HORVÁTH JÓZSEF	79 147	20 38	B B	857953 6271-85-1947 6272-91-0295	5 DB KH FAH	SZ 06-28-25 SZ 07-20-18	1041.94 980.18
KECSKÉS ANDRÁS	67 106 152 173	17 26 40 50	B B B B	965255 6061-89-3453 6061-88-2501 6061-88-2509 6061-88-2493	6 DB KKH VKT VKH KKCSH	SZ 07-59-54 SZ 08-38-02 SZ 09-13-44 SZ 09-27-55	1055.29 1013.04 976.44 962.62
KISS FERENC	187	55	B	940347 6263-92-1588	3 DB SKH	SZ 09-07-13	957.41
KISS LÁSZLÓ	5	3	B	932096 6351-90-7576	5 DB SKTH	SZ 04-57-15	1272.92



	MK	ZÓNA	N	TÁV GALAMB SZÁMA	KÜLDÖTT	ÉRKEZETT		SEBESSÉG /ÚTIDŐ/
KNAUZ TESTVÉREK I.				931536	10 DB			
	131	32	B	6541-89-5221	KKCST	SZ	08-22-41	993.53
	141	35	B	6400-91-5565	KKH	SZ	08-31-31	984.26
	200	000	B	6541-88-3250	KH	SZ	09-09-22	946.40
KNAUZ TESTVÉREK II.				931536	5 DB			
	13	6	B	6400-91-5547	KT	SZ	05-40-39	1201.15
	135	34	B	6400-89-1901	KKH	SZ	08-25-00	991.09
LAKATOS JÓZSEF				634400	5 DB			
	40	11	N	6351-88-5767	KKT	SZ	06-50-02	1106.14
	111	28	B	6351-91-8225	KKT	SZ	08-09-52	1010.60
LŐRINCZI-KOVÁCS				897950	3 DB			
	26	10	N	6520-87-5237	KT	SZ	05-52-07	1140.91
MARKÓ DEZSÓ				938843	4 DB			
	155	42	B	6541-91-6580	SKT	SZ	08-48-34	974.03
MÁJ ÁRPÁD				941447	2 DB			
	192	56	N	6262-88-6594	KKT	SZ	09-10-42	955.10
MISKOLCZI NORBERT-ERNŐ				894470	4 DB			
	108	27	B	6490-88-6362	KKH	SZ	07-28-48	1012.08
	168	47	B	6490-89-7198	VH	SZ	08-10-32	966.44
	185	54	B	6490-88-6397	KKH	SZ	08-18-53	957.80
NÁDAS PÁL				901920	5 DB			
	12	5	B	6531-89-0774	KT	SZ	05-15-19	1202.05
NAGY GÁBOR				941777	2 DB			
	43	13	N	6262-89-7725	KH	SZ	07-04-25	1095.83
NAGY GUSZTÁV				934096	3 DB			
	77	19	N	6252-86-3005	KH	SZ	07-40-48	1042.75
NAGY SÁNDOR				971160	4 DB			
	160	44	N	6111-88-3671	KKH	SZ	09-24-30	1971.74
	180	52	B	6111-86-1688	KKH	SZ	09-36-34	960.15
NARANCSIK-SIMON				965545	7 DB			
	55	15	B	6061-90-5448	KKT	SZ	07-38-57	1080.08
PELVÁN LÁSZLÓ				936288	3 DB			
	114	29	N	6541-89-5005	KTH	SZ	08-11-46	1010.27
	159	43	B	6541-91-6658	SKT	SZ	08-47-31	972.75
PÉNTEK JÓZSEF ÉS FIA				959727	4 DB			
	146	37	B	6041-91-9642	KH	SZ	09-03-55	980.39

	MK	ZÓNA	N	TÁV GALAMB SZÁMA	KÜLDÖTT	ÉRKEZETT		SEBESSÉG /ÚTIDŐ/
PUSZTAI LÁSZLÓ II.				967820	5 DB			
	195	58	B	6061-90-5670	VKT	SZ	09-42-07	951.53
REMETE FERENC				933166	5 DB			
	52	14	B	6321-91-1757	DH	SZ	07-06-16	1083.53
	83	21	B	6253-90-1361	KKT	SZ	07-44-03	1037.98
	193	57	N	6252-89-9256	KKT	SZ	09-02-38	954.54
REMETE ZOLTÁN				933246	5 DB			
	59	16	N	6252-89-8984	KT	SZ	07-21-29	1064.76
ROHONCZI LÁSZLÓ				969440	2 DB			
	171	48	N	6050-90-3837	FAKT	SZ	09-30-48	963.85
STRASZNER MIHÁLY				887100	3 DB			
	19	7	B	6341-90-1098	KKT	SZ	05-17-52	1178.33
SZABÓ BÁLINT				969420	3 DB			
	10	4	B	6050-91-4525	SKT	SZ	05-50-51	1233.59
SZÁNTÓ LÁSZLÓ				940547	3 DB			
	41	12	N	6302-87-1098	KKT	SZ	06-56-44	1104.27
TAMÁS MÁTYÁS				937243	5 DB			
	164	45	N	6541-89-5176	KKH	SZ	08-51-45	969.53
TÓTH JÓZSEF				933956	5 DB			
	4	2	N	6351-90-7360	KH	SZ	04-48-17	1291.27
	86	22	B	6351-89-7054	KKT	SZ	07-50-14	1031.73
	172	49	B	6351-88-5810	SKT	SZ	08-54-31	963.32
UNGER TAMÁS				959207	2 DB			
	134	33	N	6041-90-8777	SKH	SZ	08-52-15	991.68
VÁGI IMRE				911250	3 DB			
	145	36	N	6292-89-3701	KH	SZ	08-13-49	981.08
	177	51	B	6292-90-5756	KKH	SZ	08-33-07	961.11
VARRÓ NÁNDOR				932901	4 DB			
	198	000	B	6351-91-8554	KKT	SZ	09-09-26	947.65
ZSEBŐ JÓZSEF				958797	3 DB			
	165	46	B	6111-91-5665	KKT	SZ	09-14-43	968.98

## II. ZONA

II. ZONA		TÁV		KÜLDÖTT		ÉRKEZETT		SEBESSÉG	
MK	ZÓNA	N	GALAMB SZÁMA					/	ÚTIDŐ/
ARADI LÁSZLÓ I.									
130	67	B	2987-87-0379	4 DB	KT	SZ	10-43-51	993.82	
ARADI LÁSZLÓ II.									
60	31	N	3131-89-4010	2 DB	KH	SZ	09-33-05	1063.59	
BÁBSZKY LÁSZLÓ									
53	28	N	2072-89-5022	4 DB	KKH	SZ	08-12-21	1082.99	
BÁRDOS-NYITRAI									
49	25	N	3011-88-7004	3 DB	FAH	SZ	08-54-45	1087.78	
179	89	B	3012-91-9379	3 DB	KT	SZ	11-02-57	960.74	
BARNA JÓZSEF									
82	39	N	6220-87-7168	3 DB	KT	SZ	09-09-57	1038.37	
BELÁK OTTÓ									
35	17	B	2131-87-4191	5 DB	KH	SZ	08-16-01	1117.57	
96	46	N	2112-88-3553	5 DB	KKT	SZ	09-43-29	1021.59	
BENDIÁK SÁNDOR									
99	49	N	3131-89-4298	3 DB	KKH	SZ	10-17-29	1019.66	
BERCZELI-KLOTZ									
181	90	B	3011-89-9081	3 DB	KKH	SZ	11-06-41	958.23	
BÓDI MÁTYÁS									
92	43	B	1253-87-2348	3 DB	KKT	SZ	09-56-44	1024.45	
DÉNES LÁSZLÓ									
63	33	B	2112-90-6524	5 DB	KKT	SZ	08-57-09	1060.77	
113	55	B	2112-90-6507	5 DB	KKT	SZ	09-45-40	1010.35	
GÁCSI PÁL									
36	18	N	1253-89-7671	5 DB	FEKH	SZ	08-30-01	1117.18	
95	45	B	1252-84-6982	5 DB	KTAT	SZ	09-58-07	1021.91	
GOMBOS BÉLA									
169	83	N	6022-87-9589	2 DB	KKT	SZ	10-01-34	965.88	
GULYÁS TESTVÉREK									
116	57	B	6220-87-8012	3 DB	KKT	SZ	09-42-46	1007.99	
127	65	N	6220-87-7016	3 DB	KH	SZ	09-52-11	998.75	

II. ZONA		TÁV		KÜLDÖTT		ÉRKEZETT		SEBESSÉG	
MK	ZÓNA	N	GALAMB SZÁMA					/	ÚTIDŐ/
HARTMAN ISTVÁN									
80	37	B	3131-90-4478	5 DB	KH	SZ	09-55-18	1040.67	
197	000	N	3131-89-4045	5 DB	SKCSH	SZ	11-35-10	948.71	
HEGEDŰS ZOLTÁN									
8	4	B	1363-91-8469	3 DB	KKT	SZ	06-44-46	1243.96	
191	000	B	1363-91-8496	3 DB	KKH	SZ	10-58-40	955.16	
HEGYALJAI FERENC									
174	85	N	3122-89-7274	2 DB	KKH	SZ	11-16-27	962.48	
HEGYI LÁSZLÓ									
115	56	N	3000-85-1587	5 DB	KT	SZ	10-17-52	1010.12	
HÉNINGER TIBOR									
28	12	B	6450-87-9448	3 DB	KKCSH	SZ	07-16-23	1137.82	
72	34	N	6451-90-2713	3 DB	KKH	SZ	08-30-07	1049.05	
HOHL JÓZSEF									
84	40	N	6430-89-6620	3 DB	KKH	SZ	08-42-17	1037.57	
158	81	B	5161-89-3958	3 DB	SKH	SZ	09-45-55	972.88	
HOLTI BÉLA									
44	22	N	6002-88-3173	2 DB	KKH	SZ	08-11-19	1092.82	
HORVÁTH JÁNOS									
196	000	B	6111-90-7209	3 DB	KKT	SZ	10-08-13	950.72	
HORVÁTH JÁNOS									
136	70	B	6011-89-6746	3 DB	KKH	SZ	09-28-41	988.71	
143	75	N	1089-89-4597	3 DB	SKH	SZ	09-33-47	983.71	
HORVÁTH JÓZSEF									
74	35	B	5052-91-3305	3 DB	FEKT	SZ	08-55-56	1045.21	
91	42	N	5052-89-0480	3 DB	KH	SZ	09-13-54	1026.22	
HORVÁTH LÁSZLÓ									
105	51	B	6181-90-1280	3 DB	SKH	SZ	09-04-23	1013.08	
120	59	N	6180-87-8050	3 DB	KKH	SZ	09-12-28	1004.79	
JANKOVICS JÓZSEF									
56	29	B	6022-87-8647	2 DB	KKT	SZ	08-12-50	1071.61	
KÁDÁR ANTAL									
97	47	B	1988-88-9155	3 DB	KKH	SZ	09-16-23	1021.12	
123	61	N	6002-87-0780	3 DB	SKCSH	SZ	09-35-23	1001.92	
137	71	B	6003-91-5868	3 DB	KKCSH	SZ	09-49-49	987.81	



	MK	ZÓNA	TÁV		KÜLDÖTT	ÉRKEZETT	SEBESSÉG /ÚTIDŐ/
			N	GALAMB SZÁMA			
KARDOS RÓBERT	47	24	N	989700 6180-86-7803	3 DB SKH	SZ 07-54-39	1088.00
KATERINKA SZILVESZTER	75 175	36 86	B	1044457 6172-90-6568 6172-90-6558	3 DB SKH KT	SZ 09-24-47 SZ 10-51-01	1044.67 961.72
KAUTH ANTAL	15 176 189	8	N	1011890 6002-89-5573 6003-91-9698 6002-89-5575	5 DB KKH KKH KT	SZ 06-52-10 SZ 10-17-26 SZ 10-22-52	1194.08 961.19 956.25
KOMLÓDI FERENC	6	2	N	1009280 2989-89-0688	3 DB KKT	SZ 06-01-48	1266.66
LENDVAI JÓZSEF ÉS ZSOLT	51	27	B	1012520 6002-89-6178	3 DB SCSH	SZ 08-19-15	1083.77
LEOPOLD JÓZSEF	132	68	N	1043556 1362-87-7740	3 DB KH	SZ 10-15-48	993.15
MANCSI ISTVÁN	178 194	88	N	1069700 5161-87-1614 5161-88-1947	4 DB KKT FAH	SZ 11-18-12 SZ 11-29-03	960.92 951.64
MÁTÉ-VARGA	126	64	B	1010530 2988-88-0779	3 DB SH	SZ 09-35-21	1000.17
MENTSİK PÁL	117	58	N	1043909 1292-89-2606	3 DB KKT	SZ 10-01-32	1007.11
MÉSZÁROS FERENC	25 93 150	11	N	1046400 2121-89-1916 2121-89-0056 2121-88-1293	5 DB KKT SKH SKH	SZ 07-46-58 SZ 09-46-53 SZ 10-36-38	1160.32 1024.11 976.55
MOLNÁR JÓZSEF	110	53	B	1012150 6002-89-6466	3 DB KH	SZ 09-25-31	1011.62
NAGY ALBERT	102	50	N	1009545 6481-88-0009	2 DB SKT	SZ 09-19-02	1016.24
NAGY JÁNOS II.	89 124	41	B	1022700 6002-89-6501 6002-89-6563	5 DB KKH KKT	SZ 09-19-39 SZ 09-46-48	1028.20 1000.88

	MK	ZÓNA	TÁV		KÜLDÖTT	ÉRKEZETT	SEBESSÉG /ÚTIDŐ/
			N	GALAMB SZÁMA			
NÁNÁSI ISTVÁN	14 32 37	7	N	1011690 6000-85-9968 6002-89-7929 6003-91-6069	4 DB VKH KH VKH	SZ 06-49-29 SZ 07-40-39 SZ 07-51-47	1197.99 1129.56 1115.69
NÁNDORI KÁROLY	122 142	60	B	1031760 2112-90-6755 2112-90-6749	3 DB KKH KH	SZ 09-53-20 SZ 10-13-34	1003.56 984.18
PÁLMÁNY BOLDIZSÁR II.	112	54	N	1046400 2120-86-9681	5 DB KH	SZ 10-00-49	1010.46
PAULIK JÓZSEF	81	38	N	1056931 1253-88-6198	3 DB FEKCSH	SZ 09-41-20	1039.94
PÉHM GYÖRGY	42 140	21	B	1022780 6220-86-6717 6220-90-8316	3 DB VKH KT	SZ 08-18-11 SZ 10-02-30	1096.01 984.70
RAK AMBRUS	58	30	N	1014000 6001-86-4356	2 DB KKH	SZ 08-36-06	1066.34
SALLAI LÁSZLÓ	30	14	B	994030 6430-89-6859	3 DB SKT	SZ 07-21-05	1134.63
SERES FERENC	2 16 12 62 156	1	B	1004655 2072-89-6125 2072-85-4657 2072-87-0857 2072-89-6129 2072-89-6106	5 DB KH KH KCSH KCSH KT	SZ 05-08-29 SZ 06-49-55 SZ 07-30-12 SZ 08-31-56 SZ 09-57-25	1352.01 1189.55 1135.36 1061.28 973.34
SZABÓ FERENC	38	20	B	1074110 1987-87-3905	3 DB KKCST	SZ 08-55-20	1107.24
SZABÓ ISTVÁN	128	66	B	1070260 3430-87-0849	3 DB KH	SZ 10-37-28	997.94
SZŰCS ISTVÁN "VALIDUS"	167	82	B	1073145 3122-88-5336	4 DB VKT	SZ 11-33-32	968,07
TÓTH JÓZSEF	46 125	23	B	992150 6180-87-8306 6180-88-8756	3 DB KKH KH	SZ 07-56-10 SZ 09-16-37	1089.03 1000.65

MK	TÁV		KÜLDÖTT	ÉRKEZETT	SEBESSÉG /ÚTIDŐ/
	ZÓNA	N GALAMB SZÁMA			
TÓTH LÁSZLÓ					
		1070070	5 DB		
7	3 B	3131-88-3149	DEPT	SZ 06-50-37	1265.43
50	26 B	3430-88-1343	SKT	SZ 09-12-09	1083.99
107	52 N	3430-89-1750	VKH	SZ 10-21-22	1012.97
138	72 B	3430-89-1460	KH	SZ 10-48-40	987.45
TÓTH PÁL					
		1042377	3 DB		
149	76 N	1362-87-8724	KH	SZ 10-30-03	978.71
VARGA ATTILA I.					
		1063300	4 DB		
9	5 B	2990-90-8060	KKH	SZ 07-05-05	1236.60
184	92 B	2989-89-5922	KT	SZ 11-15-11	957.88
VARGA ATTILA II.					
		1063300	4 DB		
17	10 B	3022-91-2083	KKH	SZ 07-39-40	1188.77
VÁRSZEGI LÁSZLÓ					
		1045851	3 DB		
151	78 B	1330-89-9868	SKCSH	SZ 10-36-04	976.54
157	80 N	1331-91-0600	SKH	SZ 10-39-57	973.01
ZÁBRÁCSKY ISTVÁN II.					
		989080	5 DB		
133	69 B	6023-88-1103	KKH	SZ 09-22-09	991.90
ZÁBRÁCSKY ISTVÁN V.					
		989080	5 DB		
11	6 B	6023-89-2330	KT	SZ 06-16-23	1218.75
33	16 N	6023-88-1051	KH	SZ 07-24-00	1125.23
ZILAI GÁBOR					
		1073870	3 DB		
98	48 B	3122-88-5569	SKCST	SZ 10-18-05	1019.74
170	84 B	3122-88-5572	KKT	SZ 11-18-16	964.61
ZSIGA LÁSZLÓ					
		1075080	4 DB		
183	91 B	3131-90-4743	KH	SZ 11-27-40	957.88

## III. ZÓNA

MK	TÁV		KÜLDÖTT	ÉRKEZETT	SEBESSÉG /ÚTIDŐ/
	ZÓNA	N GALAMB SZÁMA			
ANDRÁSI ISTVÁN					
		1115560	2 DB		
76	22 B	4120-88-6639	KH	SZ 10-34-19	1043.24
BAJUSZ ISTVÁN I.					
		1110850	5 DB		
000	47 B	5262-89-7189	KH	SZ 12-51-28	920.75
BIRÓ IMRE					
		1170890	3 DB		
66	17 B	4162-90-0548	KKH	SZ 11-14-12	1055.61
85	24 N	4162-90-0541	KTAT	SZ 11-36-00	1035.27
BORBÁS JÓZSEF					
		1121590	3 DB		
39	9 N	4131-89-0576	KKT	SZ 09-38-40	1106.47
BOTTKA LÁSZLÓ					
		1137940	3 DB		
129	32 B	3361-90-6125	KT	SZ 11-46-06	997.78
CSÁKÓ CSABA					
		1100260	3 DB		
71	20 B	1101-88-9504	SKH	SZ 10-12-56	1049.93
190	42 N	1102-90-3111	SKH	SZ 11-56-49	955.24
FODOR LÁSZLÓ					
		1127800	3 DB		
21	3 N	3293-89-3748	KKT	SZ 08-46-18	1173.20
78	23 B	3293-89-3713	SKT	SZ 10-46-48	1042.52
GYÓR LÁSZLÓ					
		1120080	4 DB		
27	6 B	3341-89-2302	KKT	SZ 09-06-47	1140.86
HAJNAL ISTVÁN					
		1147700	3 DB		
154	35 N	4007-89-0650	KKT	SZ 12-22-30	974.69
DR. HARDONYI ANDRÁS II.					
		1124680	3 DB		
65	16 N	3292-87-7901	KH	SZ 10-25-59	1060.04
HUSZÁR JÓZSEF					
		1082170	2 DB		
1	1 N	2989-89-9913	KT	SZ 05-05-50	1460.74
73	21 B	2989-89-9926	BRT	SZ 09-58-09	1047.44
JÁNOSI PÁL					
		1089330	4 DB		
188	41 N	1102-90-1645	SKT	SZ 11-43-52	956.50
000	46 B	1102-90-2185	KH	SZ 12-06-30	937.78
JUHÁSZ GÁBOR					
		11043800	4 DB		
94	26 N	4021-85-6723	KKH	SZ 10-43-25	1024.07



	MK	ZÓNA	N	TÁV		KÜLDÖTT	ÉRKEZETT	SEBESSÉG /ÚTIDŐ/
				GALAMB	SZÁMA			
KISS GYÖRGY	61	14	B	1136070	3240-87-6559	3 DB KKT	SZ 10-35-08	1061.61
KISS LAJOS	45	10	N	1172310	4003-87-7769	3 DB STAH	SZ 10-38-09	1092.46
	101	27	B	4162-90-0865	KKH	SZ	11-58-10	1016.64
KORSÓS ALBERT	104	29	N	1118770	4131-90-1228	3 DB VKT	SZ 11-09-11	1013.21
KOVÁCS LÁSZLÓ	103	28	B	1153110	5422-90-4758	3 DB KCSH	SZ 11-40-25	1015.58
KOVÁCS LÁSZLÓ	34	8	B	1091650	1101-86-5920	5 DB KKH	SZ 09-00-47	1118.74
	161	36	B	1102-89-0321	KKH	SZ	11-28-53	971.32
KRIZSÁNSZKY JÁNOS	162	37	N	1171240	5320-89-8920	3 DB KKCSH	SZ 12-52-02	970.34
LÓTOS JÁNOS	18	2	B	1092140	1101-88-8573	5 DB KKH	SZ 08-06-57	1184.59
MAJOROS JÓZSEF II.	166	39	B	1131000	3272-88-3768	3 DB KT	SZ 12-13-13	968.17
	000	48	N	3271-83-8906	KKT	SZ	13-41-46	899.95
MIHÁLSZKI ZSOLT II.	109	30	B	1134880	3293-90-5259	3 DB KKT	SZ 11-26-49	1011.64
NAGY LAJOS	199	43	B	1121290	4131-90-1265	2 DB KKH	SZ 12-29-48	946.42
DR. NAGY LEHEL	24	5	N	1099080	3082-89-6594	5 DB KT	SZ 08-31-05	1161.71
	64	15	B	3082-90-8470	KH	SZ	10-01-32	1060.34
DR. NOVOTNY JÁNOS I.	57	13	B	1099080	3082-88-2061	4 DB SKH	SZ 09-53-50	1068.27
	87	25	N	3081-84-5214	SKCSH	SZ	10-30-35	1031.43
DR. NOVOTNY JÁNOS II.	48	11	B	1099080	3081-85-6355	4 DB KT	SZ 09-35-12	1087.98

	MK	ZÓNA	N	TÁV		KÜLDÖTT	ÉRKEZETT	SEBESSÉG /ÚTIDŐ/
				GALAMB	SZÁMA			
RIMASZÉCSI LÁSZLÓ	000	44	B	1137530	3360-83-9082	3 DB KH	SZ 12-47-49	945.72
	000	49	B	3361-88-3876	KKH	SZ	13-57-16	894.09
SIMÁRSZKI ISTVÁN	121	31	B	1137560	3361-89-4932	4 DB KKH	SZ 11-37-44	1004.26
SISA JÓZSEF	54	12	B	1097800	3082-87-1299	4 DB KKT	SZ 09-40-25	1081.13
	69	19	N	3082-88-2217	KKT	SZ	10-06-37	1053.94
	186	40	B	3082-88-2233	KCSH	SZ	11-51-28	957.55
SZILVÁSI GÉZA	139	33	N	1135450	3300-90-6787	3 DB KT	SZ 11-56-47	985.82
SZÚCS SÁNDOR	68	18	B	1130840	3293-89-4458	4 DB KCSH	SZ 10-36-42	1055.19
TÓKÉS CSABA	144	4	B	1141570	3361-89-4692	5 DB KKTAT	SZ 12-07-52	981.75
	163	38	B	3361-88-4312	SKH	SZ	12-22-26	969.60
TÓTH FERENC	31	7	N	1137920	3361-90-6346	3 DB KKCST	SZ 09-31-10	1131.36
URBÁN FERENC	22	4	B	1094760	3160-90-2993	4 DB KKT	SZ 08-21-17	1169.26

## Helyesbítés 1992. Aachen-i versenyről /8. oldal helyesen/

	MK	ZÓNA	N	TÁV	KÜLDÖTT	ÉRKEZETT	SEBESSÉG /ÚTIDŐ/
				GALAMB SZÁMA			
HEGEDŰS JÁNOS				855330	4 DB		
	36	24	B	6340-90-1389	SKT	SZ 09-24-35	818.82
	38	25	B	6340-86-72801	SKT	SZ 09-29-56	814.65
	70	43	N	6340-88-8885	KKCSH	SZ 10-14-50	781.24
HERBSZT LAJOS				931605	2 DB		
	44	29	N	6061-90-4954	SKH	SZ 11-26-56	808.03
HITTEK JÓZSEF				880640	4 DB		
	171	000	N	6292-89-4351	KKH	SZ 13-26-53	144362
	201	000	B	6292-89-3686	KH	SZ 14-14-48	147237
HÓDOSSY ERNŐ				896548	2 DB		
	196	000	B	6321-89-0354	KH	SZ 14-28-59	146815
HORVÁTH CSABA				834921	3 DB		
	120	68	B	6271-87-3992	KKH	SZ 11-08-58	139744
HORVÁTH FERENC				861359	3 DB		
	144	80	B	6371-89-7853	SKH	SZ 12-17-01	141712
HORVÁTH JÓZSEF				828534	3 DB		
	107	64	N	6271-85-1947	KH	SZ 10-36-24	138301
HORVÁTH JÓZSEF II.				828534	3 DB		
	167	92	N	6271-89-6332	KT	SZ 12-11-32	144009
JAKAB SÁNDOR				881040	5 DB		
	96	57	B	6292-90-5288	KT	SZ 11-23-45	757.07
KECSKÉS ANDRÁS				932815	5 DB		
	10	6	B	6061-88-2509	VKH	SZ 10-09-36	855.57
	24	16	N	6061-90-4793	VKH	SZ 10-24-21	844.14
	54	34	B	6061-88-2493	KKCSH	SZ 11-31-30	795.74
KIRÁLY JÓZSEF				863550	4 DB		
	160	90	N	6490-84-3783	KH	SZ 12-41-51	143027
KISS FERENC				903120	3 DB		
	234	000	N	6262-87-6098	KKT	SZ 15-51-29	151239
KNAUZ TESTVÉREK				900961	5 DB		
	5	2	B	2988-88-8579	KT	SZ 09-02-34	881.10
	25	17	B	6400-90-4753	KH	SZ 09-51-13	841.08
	28	19	B	6400-90-4794	KKH	SZ 09-57-02	836.53
	52	33	B	6541-89-5246	KKH	SZ 10-47-58	798.76
	106	63	B	6541-88-3250	KH	SZ 12-28-57	139260
	157	88	B	6400-90-4395	KKT	SZ 13-26-21	142704
KOVÁCS IMRE				882440	3 DB		
	106	63	N	6292-88-2519	KH	SZ 11-47-10	138235